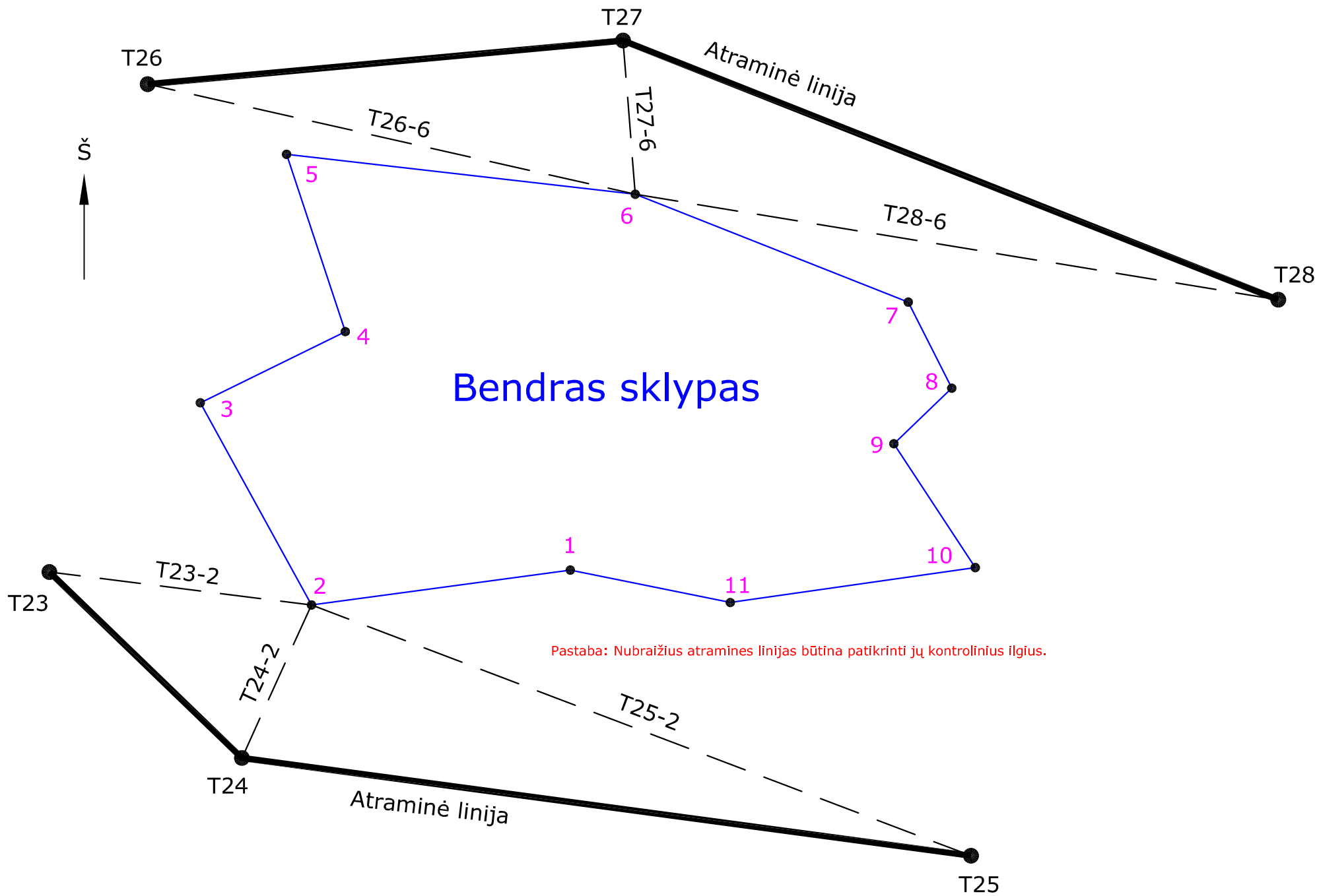


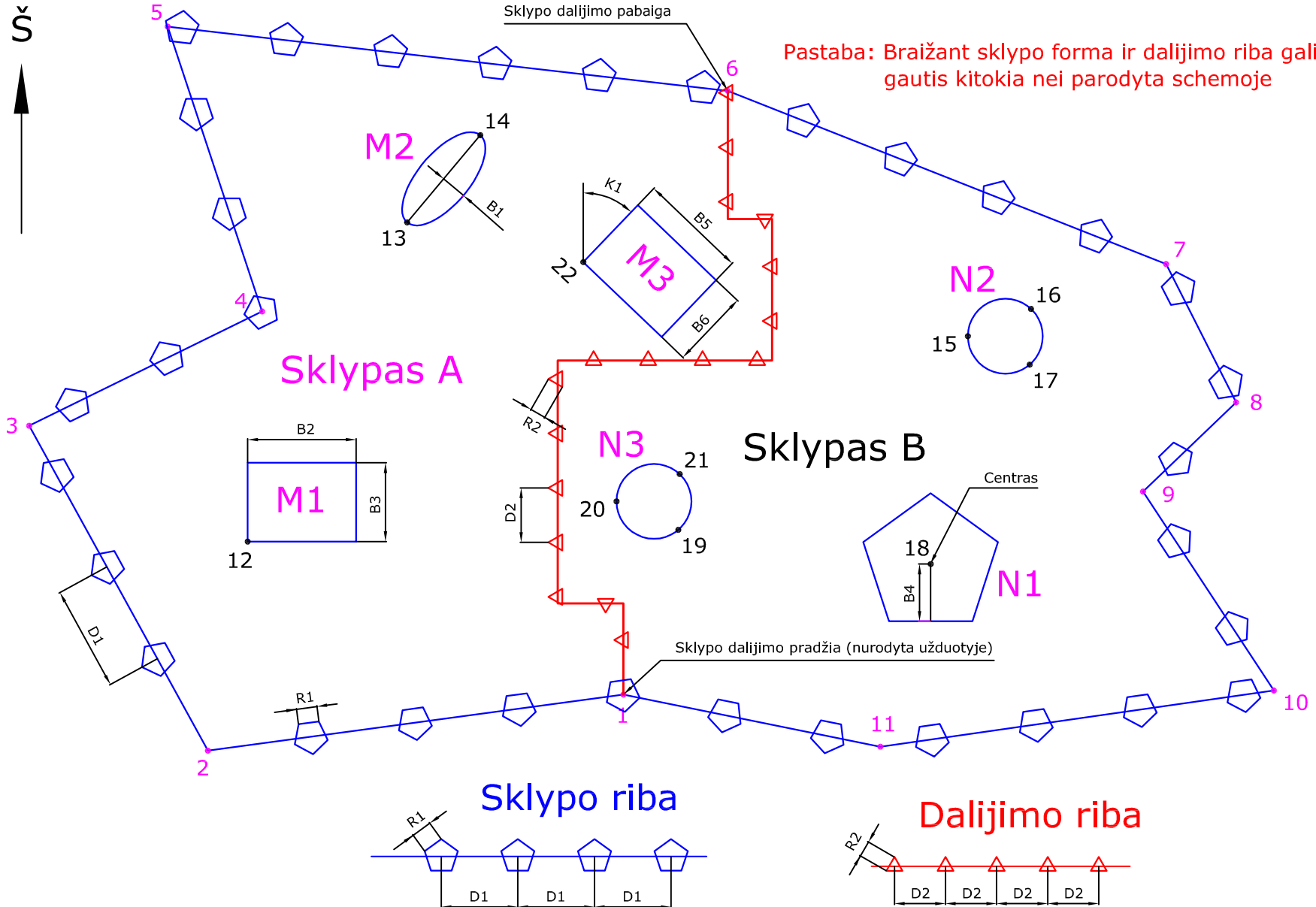
Sklypo ribos taškų užkirčių schema



Pastaba: Nubraižius atramines linijas būtina patikrinti jų kontrolinius ilgius.

Sklypo braižymo ir dalijimo schema

Dalijamas ne visas sklypas, bet TIK SKLYPO ŽEMĖ, t.y. tik plotas be sklype esančių objektų ploto!!!



Pastaba: Braižant sklypo forma ir dalijimo riba gali gautis kitokia nei parodyta schemoje

Sklypas A

Sklypas B

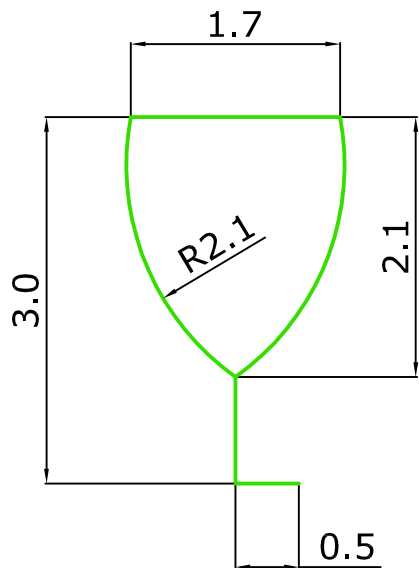
Sklypo riba

Dalijimo riba

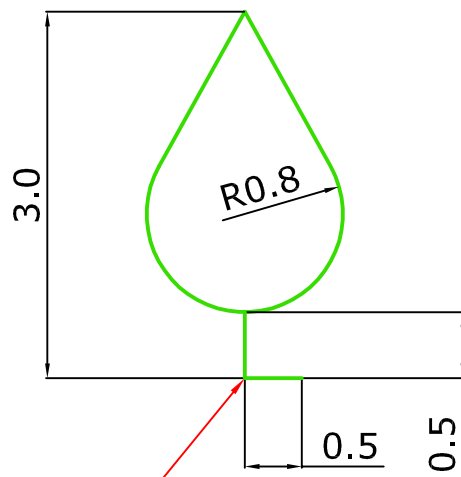
Pastaba: Padalintų sklypų pavadinimai (A arba B) priklauso nuo jame esančių objektų (nurodytų užduotyje)

Pastaba: Sutartiniai ženklai nubraižyti M20:1, bet matmenys surašyti tokie, kokius reikia naudoti braižant M1:1000.

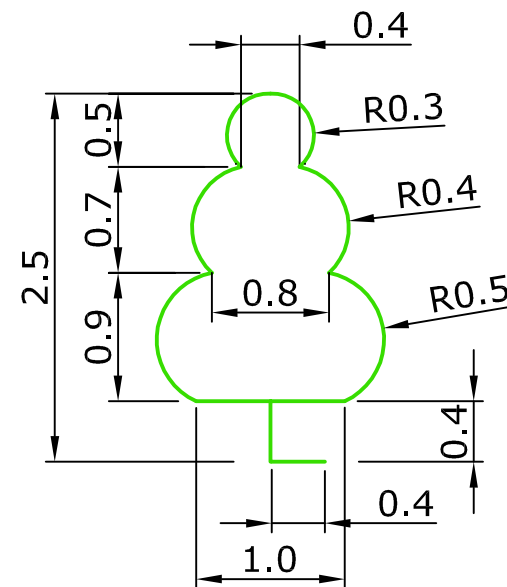
Beržas



Obelis



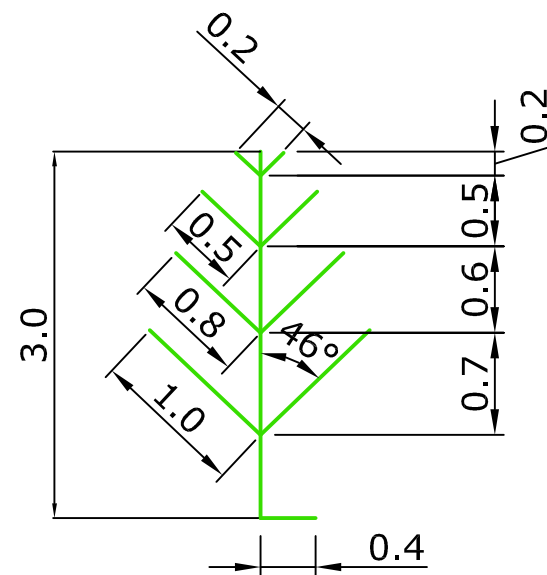
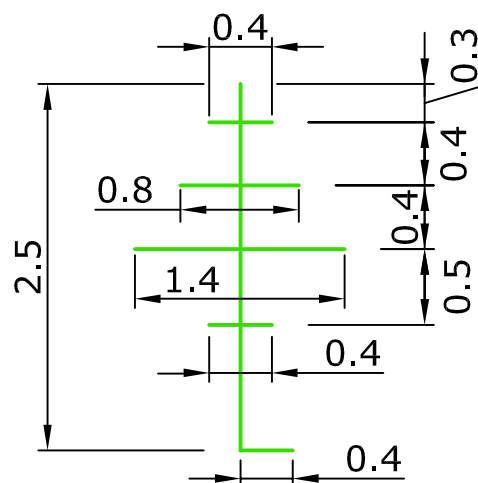
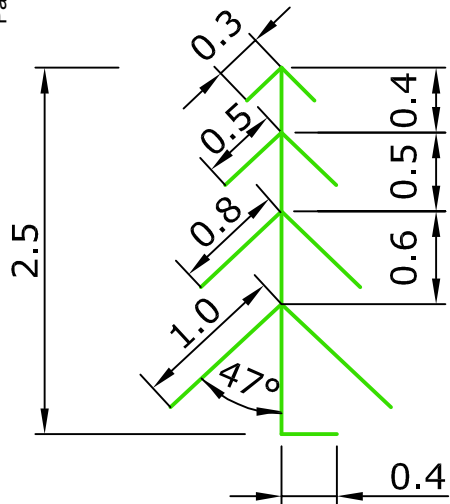
Liepa



Visų "Medžių" įterpimo taškas

05 Užduoties schema.
Parengė: A. Baurėnas

05 Užduoties schema.
Parengė: A. Baurėnas

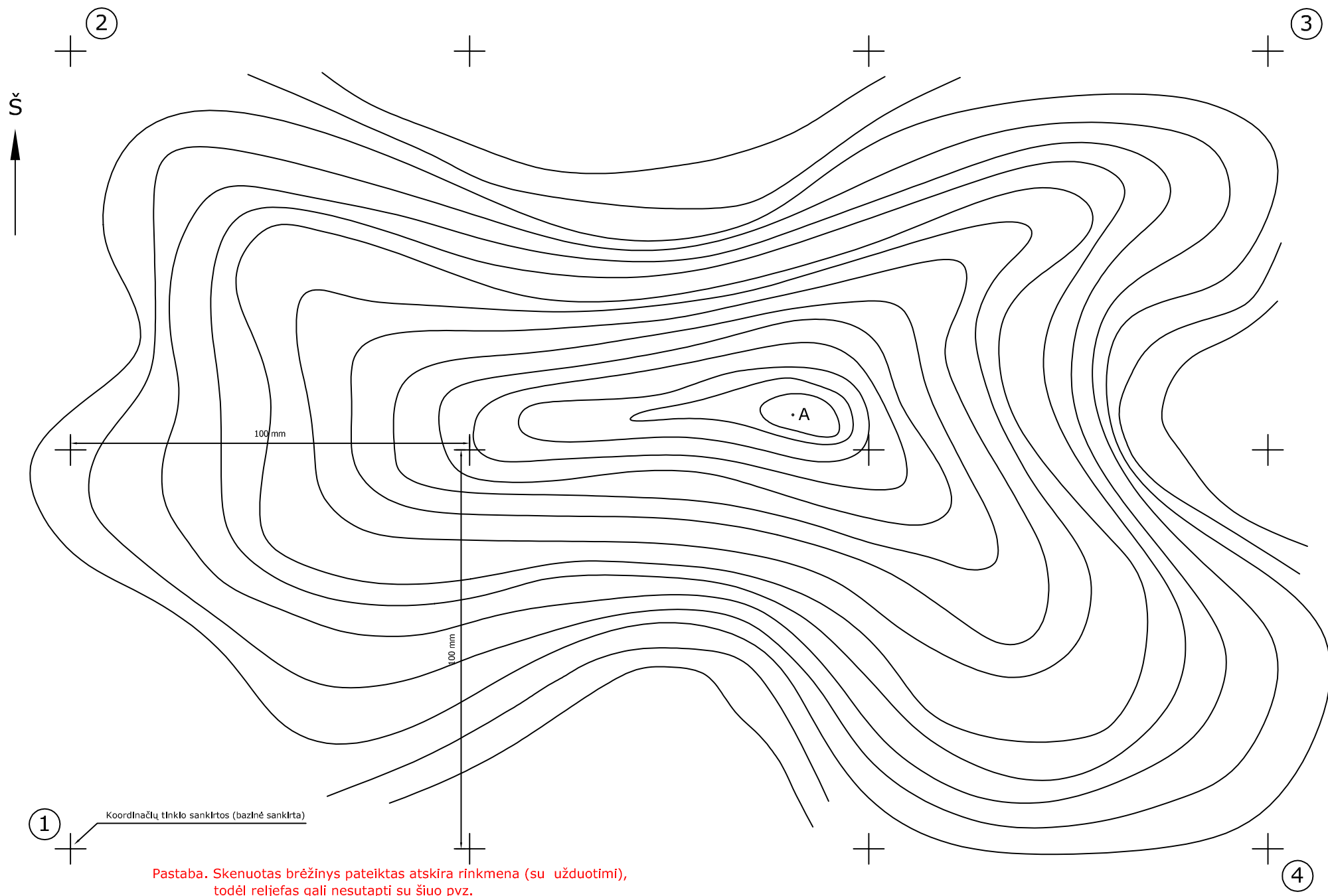


Eglė

Maumedis

Pušis

Skenuotas reljefo brėžinys (pavyzdys)



05 Užduoties schemos.
Parengė: A. Baurėnas

05 Užduoties schemos.
Parengė: A. Baurėnas

1 Koordinačių tinklo sankirtos (baznė sankirta)

Pastaba. Skenuotas brėžinys pateiktas atskira rinkmena (su užduotimi),
todėl reljefas gali nesutapti su šiuo pvz.

Skenuoto vaizdo transformavimo parametrų skaičiavimo žiniaraštis (Skaičiavimo pavyzdys. Skaičiai atsitiktinai ir neatitinka brėžinio)

Sankirtų koordinatės (įkelto ir apytiksliai orientuoto į šiaurę skenuoto brėžinio)

Nr.	Skenuoto vaizdo (prieš transformavimą)	
	X	Y
1	1500.0000	3000.0000
2	971.3634	12410.1362
3	5820.8568	12656.5729
4	6341.6718	3240.7738

Teorinės koordinatės – jei skenuotas vaizdas naudojamas originalo mastelyje (M1:5000), tai tada prie pradinių koord. pridedam tik po 100 (atstumą tarp kryželių), o jei padidintas iki 1:1000, tai pridedam tikrus atstumus, t.y. po 500 m

Pasukimo kampas (laipsniais +/-0.0000)

Atkarpa	Kampas	Atkarpa	Kampas	Vidurkis
1-2	3.2153	4-3	3.1660	+3.0343
1-4	2.8469	2-3	2.9091	

Atkarpų ilgiai (0.0000)

X ašies kryptimi				
Atkarpa	Ilgis	Atkarpa	Ilgis	Vidurkis (E)
1-4	4847.6548	2-3	4849.4934	4848.5741
Y ašies kryptimi				
1-2	9424.9733	4-3	9430.1920	9427.58265

Transformavimo koeficientai (0.0000000)

	Teorinis atkarpos ilgis (T)	Esamas atkarpos ilgis (E)	Transformavimo koeficientas (T/E)
K_X	5000	188.517385	1.031231017
K_Y	10000	9427.58265	1.060717299

Sukuriam skenuoto brėžinio "bloką" ir jį įkeliam naudodami apskaičiuotus koeficientus (raudoni)

Nr.	Galutinės koordinatės (po transformavimo) (G)		Teorinės koordinatės (TK)		Skirtumai (G – TK)	
	X	Y	X	Y	ΔX	ΔY
1	1500	3000	1500	3000	0	0
2	1483.9804	12996.3572	1500	13000	-16.0196	-3.6428
3	6491.7541	12992.6690	6500	13000	-8.2459	-7.331
4	6499.4011	2990.7406	6500	3000	-0.5989	-9.2594
			SUMA		-24.8644	-20,2332

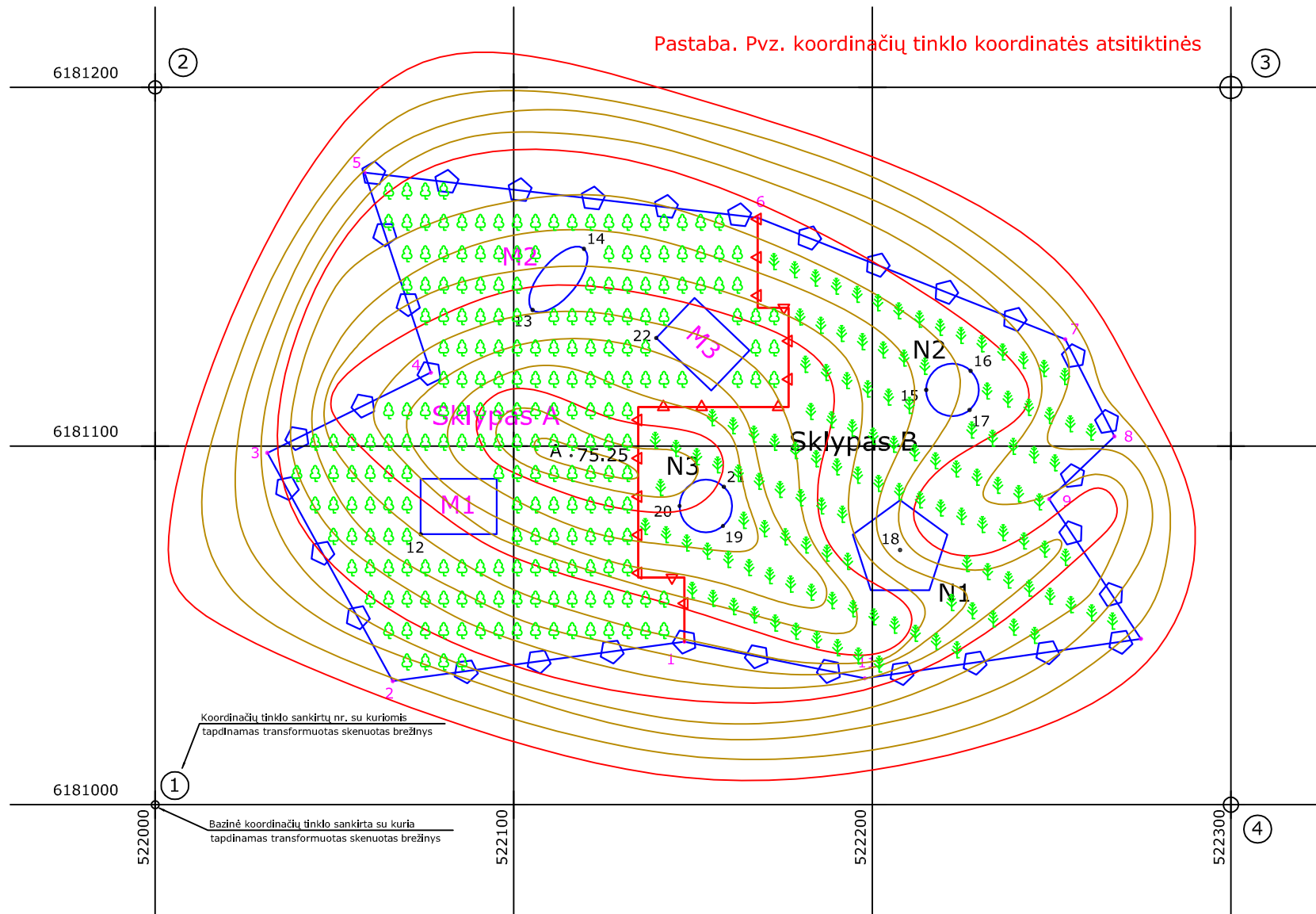
Transformavimo tikslumas (turėtų būti >1:300)

ΔX (suma)	ΔY (suma)	$F = \sqrt{\Delta X^2 + \Delta Y^2}$	P_{max} (Max.atstumas tarp matuotų kryželių metrais)	Tikslumas $1/(F/P_{max})$
-24.8644	-20,2332	32.0565246	10000	1/0.0032 (1/312)

Kadangi tikslumas gavosi 1:312, o tai yra tiksliau nei 1:300, todėl transformavimas atliktas teisingai

Brėžinio originalas (M1:1000) nubraižytas pagal individualios užduoties duomenis.

Pastaba. Kadangi kiekvienos užduoties duomenys skirtingi, tai brėžinys bus kitoks nei šiame pvz.

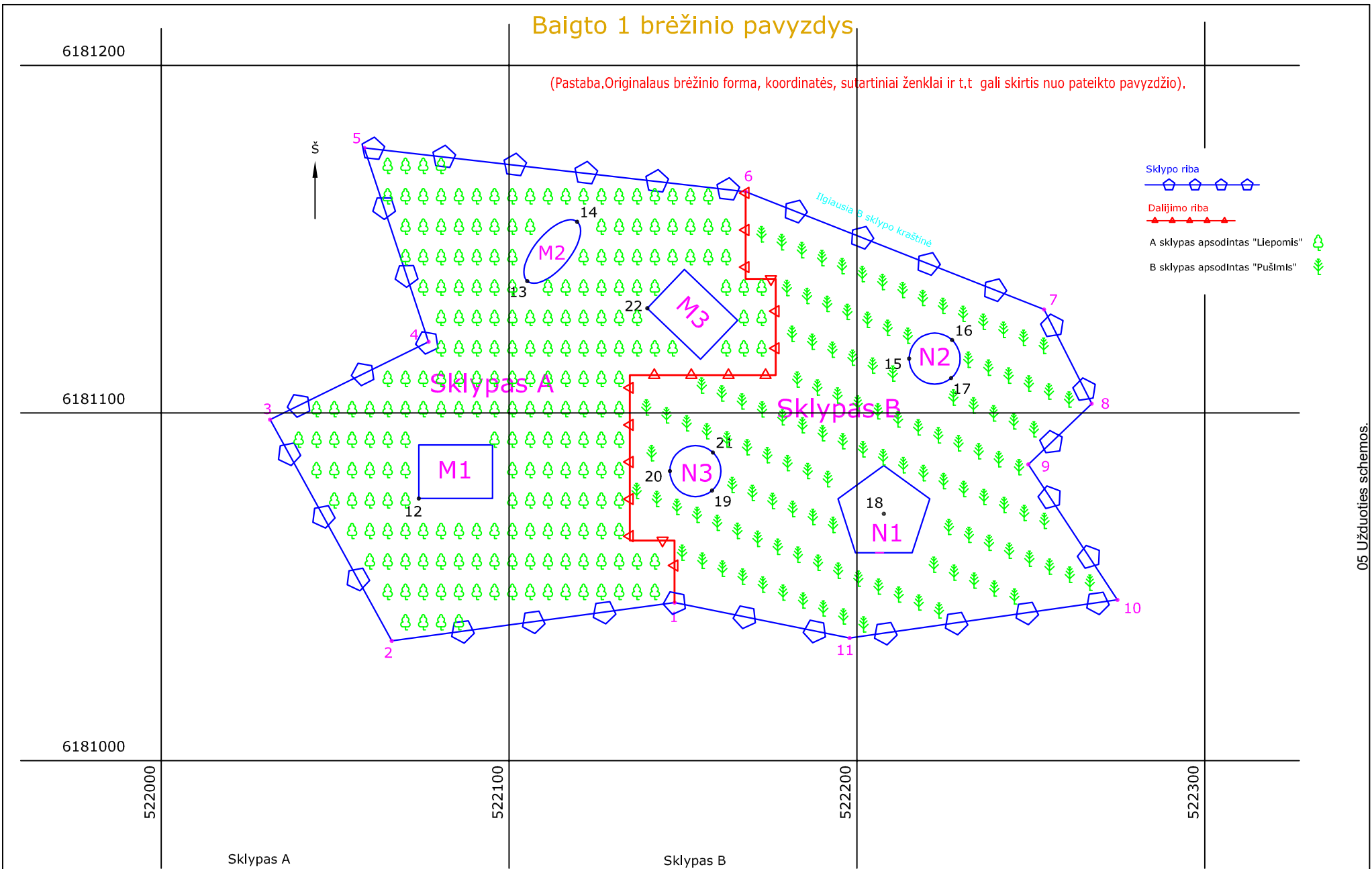


Pastaba. Brėžinio originalas (M1:1000) su visais sluoksniais (ribų, reljefo, apželdinimo ir t.t.) turi likti savoje vietoje (koordinatėse).

Kopijuojama ir didinama (iki M 1:500) tik ta informacija, kuri reikalinga galutinių brėžinių suformavimui.

Baigto 1 brėžinio pavyzdys

(Pastaba. Originalaus brėžinio forma, koordinatės, sutartiniai ženklai ir t.t. gali skirtis nuo pateikto pavyzdžio).



- Sklypo riba
- Dalijimo riba
- A sklypas apsodintas "Liepomis"
- B sklypas apsodintas "Pušimis"

05 Užduoties schemas.
Parengė: A. Baurėnas

05 Užduoties schemas.
Parengė: A. Baurėnas

Sklypas A
 Visas sklypo plotas = xxxx m²
 M1 = xxx m²
 M2 = xxx m²
 M3 = xxx m²
 Tik žemės plotas = xxxxx m²
 Liepų skaičius sklype = xxx

Ženklių sk. išorinėje riboje = xxx
 Ženklių sk. dalijimo riboje = xxx

Sklypas B
 Visas sklypo plotas = xxxx m²
 N1 = xxx m²
 N2 = xxx m²
 N3 = xxx m²
 Tik žemės plotas = xxxxx m²
 Pušų skaičius sklype = xxx

VU GMF KATEDRA			
Sklypo ribos ir apželdinimas			
Braižė	Data	Parašas	Mastelis
			1:1000

Baigto 2 brėžinio pavyzdys

6181200

②

③



Pjūvio pradžios ir pabaigos taškų altitudės
apskačiuojamos apytiksliai

6181100

③

05 Užduoties schemas.
Parengė: A. Baurėnas

05 Užduoties schemas.
Parengė: A. Baurėnas

~10 m skenuoto vaizdo užlaida

Horizontalių laiptas kas 2.0 m
Pjūvio linijos ilgis 220.484 m

6181000

①

522000

522100

522200

522300

④

VU GMF KATEDRA

Sklypo reljefas

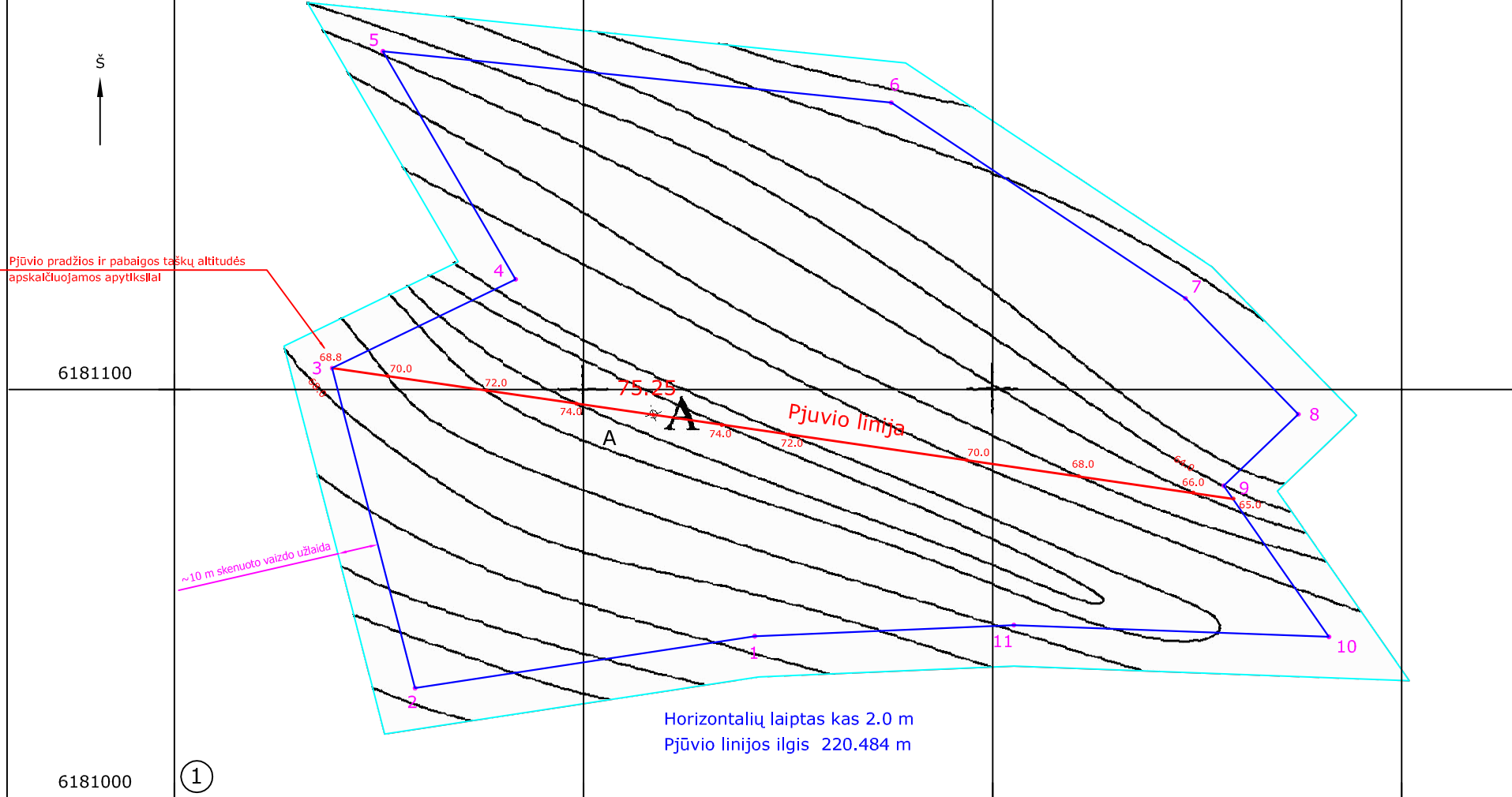
Braižė

Data

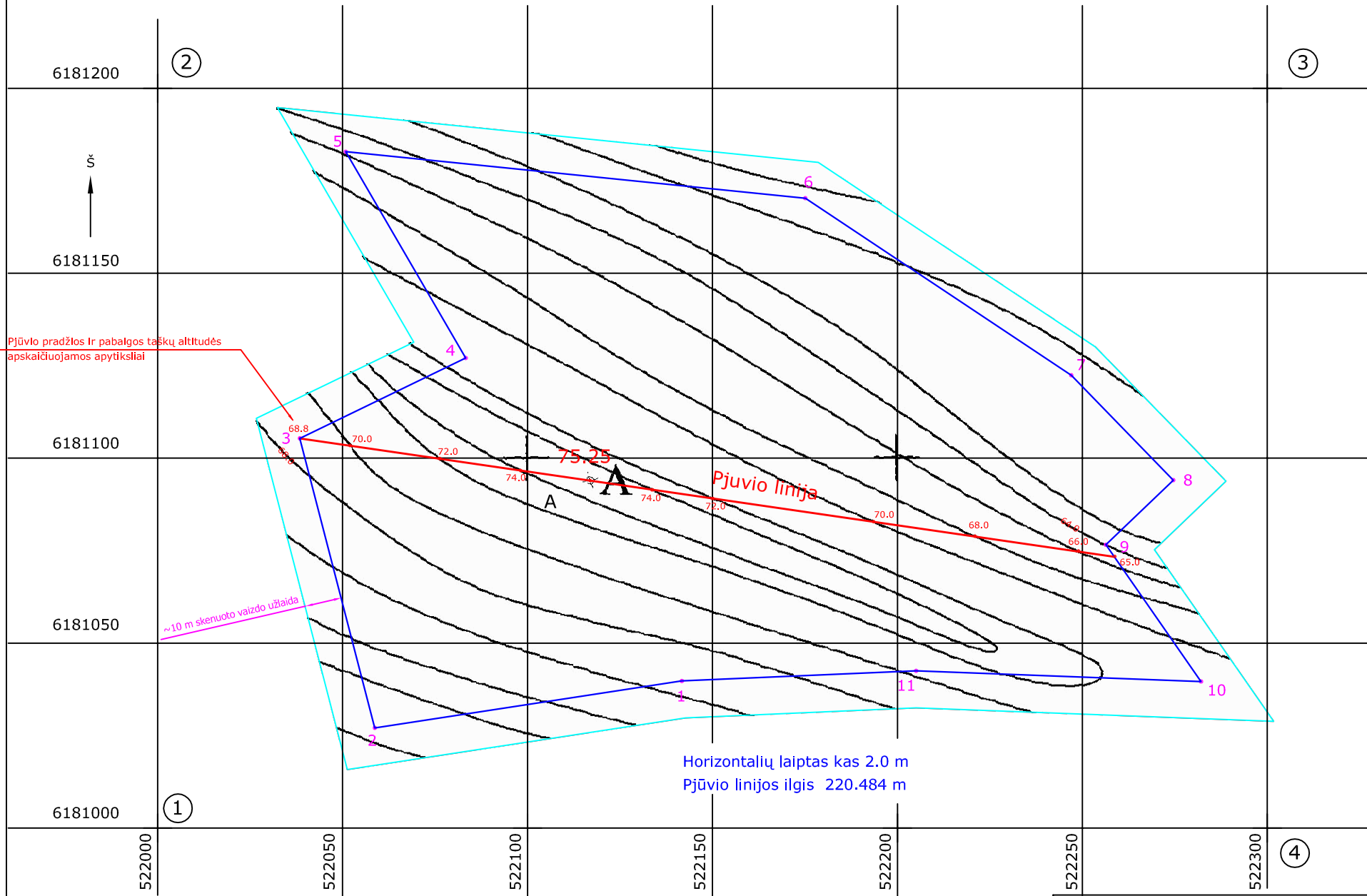
Parašas

Mastelis

1:1000



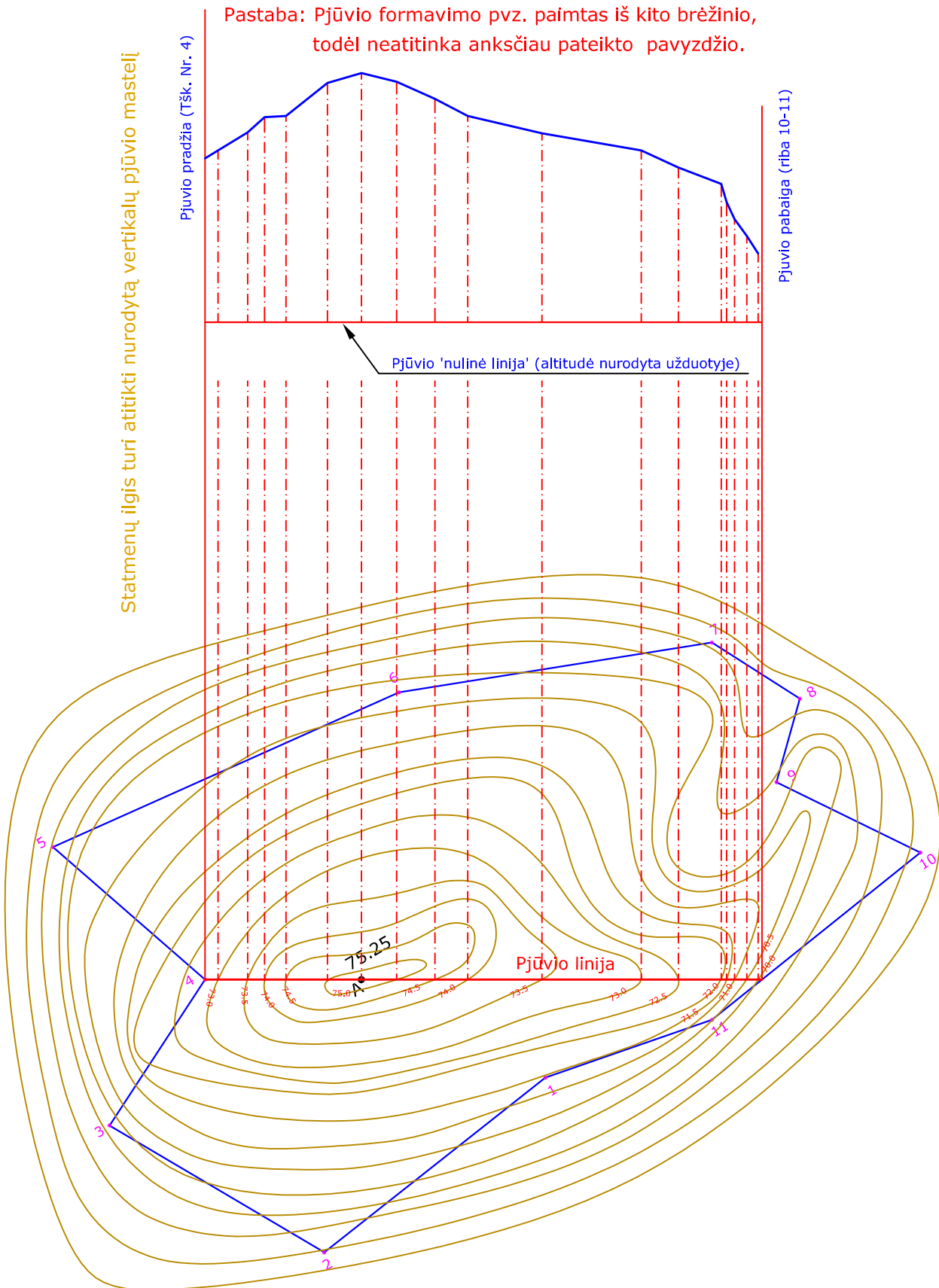
Baigto 2 brėžinio pavyzdys (padidintas iki Mh 1:500)



05 Užduoties schemos.
Parengė: A. Baurėnas

05 Užduoties schemos.
Parengė: A. Baurėnas

VU GMF KATEDRA			
Sklypo reljefas			
Braižė	Data	Parašas	Mastelis
			1:500



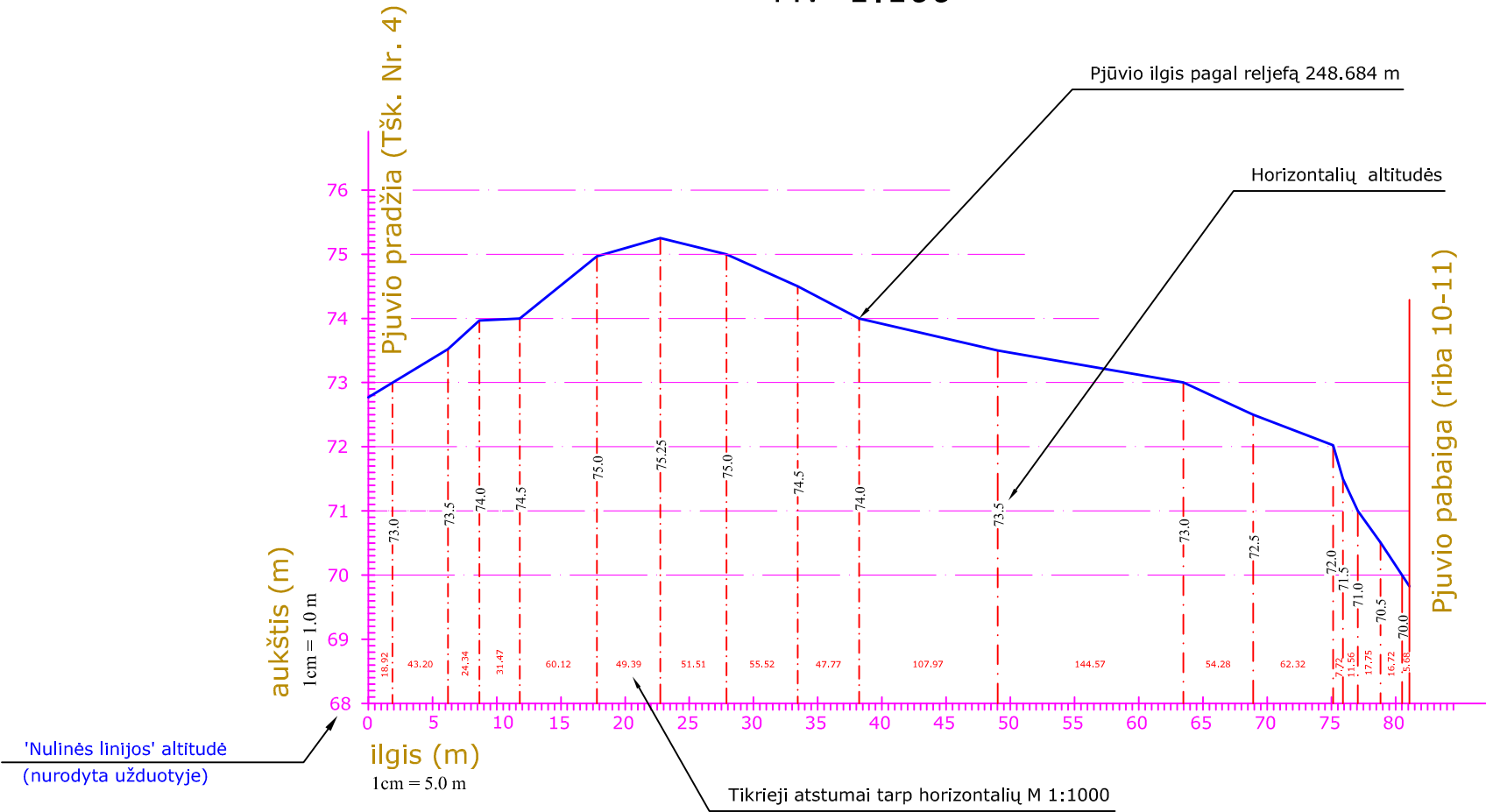
Reljefo brėžinio kopija "ištiesinta", t.y. visas reljefas pasuktas taip, kad pjūvio linija būtų lygiagreti X ašiai ir padidinta arba sumažinta iki reikiamo . iki reikiamo horizontalaus mastelio (Mh) .

Baigto 3 brėžinio pavyzdys

Pjūvis 4-A-[10-11]

Mh 1:500

Mv 1:100



VU GMF KATEDRA			
Sklypo reljefo pjūvis			
Braižė	Data	Parašas	Mastelis
			Mh 1:500 Mv 1:100